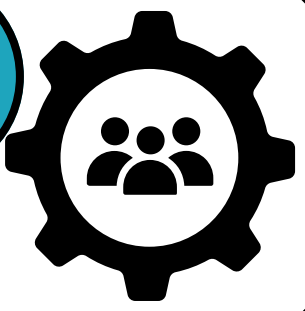


RÈGLEMENT

GRF 2025

1



L'ORGANISATEUR

Le GRAND RAID DU FINISTÈRE est un événement de course à pied en nature, organisé par l'association GRAND RAID DU FINISTÈRE®, association de loi 1901, et présidée par François HINAULT.

2



PROTECTION DE L'ENVIRONNEMENT

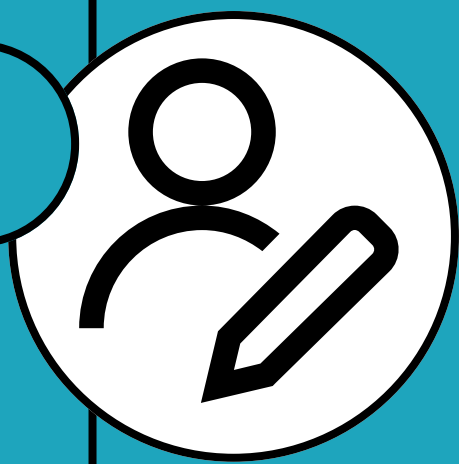
Le GRAND RAID DU FINISTÈRE se déroule sur la Presqu'île de Crozon dans le Finistère, zone de protection intense et à forts enjeux environnementaux.

L'organisation d'un tel événement dans cet espace naturel est une première et une chance pour chaque participant.

Nous vous accompagnerons tout au long de l'année pour vous sensibiliser aux enjeux et au comportement à adopter pour préserver les espaces fréquentés.

1. Le GRAND RAID DU FINISTÈRE est organisé en partenariat étroit avec l'ensemble des 11 communes ayant une portion du parcours sur leur territoire ainsi que la communauté des communes de la presqu'île de Crozon. Ce partenariat nous engage et vous engage dans une démarche d'éco-responsabilité exemplaire.
2. L'organisation du GRAND RAID DU FINISTÈRE passera au crible du développement durable, l'ensemble des actions qui lui incombent. Elle sera accompagnée dans cette démarche par les responsables de l'environnement des zones protégées traversées.
3. Dans cet optique de protection des sentiers les bâtons sont interdits.
4. Tout comportement contraire à la protection de l'environnement, pourrait vous exposer à des sanctions.

3



INSCRIPTION

- Toute inscription vaut accord du présent règlement et de ses mises à jour hypothétiques.
- Toute inscription se fait uniquement en ligne via le site Internet <https://www.nextrun.fr>
- Toute inscription doit être complète (données, justificatif médical et paiement) pour être validée.
- Tarif d'inscription en solo : 170€
- Tarif d'inscription en relais à 4 pour l'équipe : 250€
- Tarif d'inscription pour "La Lanvéoc" : 100€
- Tarif d'inscription pour "La Camaret-sur-mer" : 60€
- Tarif d'inscription pour le Sprint GRF : 15€
- Inscription OFFERTE si votre cote INDEX est supérieur à 750
- L'organisation se réserve le droit d'offrir des dossards média
- Les vainqueurs du GRF sont invités à remettre leur titre en jeu
- **Courses enfants SANS INSCRIPTION - SANS CLASSEMENT ET GRATUITES**

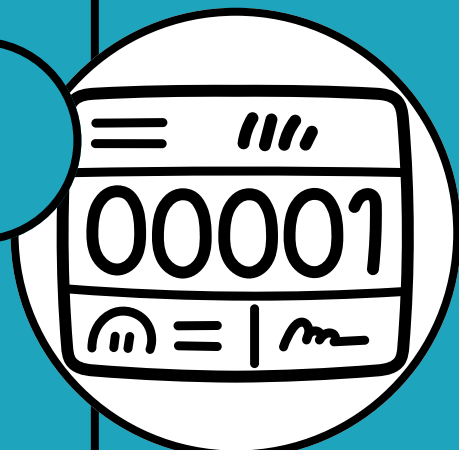
4



JUSTIFICATIF MÉDICAL

- Est accepté, un certificat médical de moins d'un an à date de l'épreuve, ou une licence sportive correspondant à l'année de l'épreuve.
- Le Certificat médical doit contenir obligatoirement l'une de ces trois mentions :
 - Aptitude à la pratique du sport en compétition
 - Aptitude à la pratique de la course à pied en compétition
 - Aptitude à la pratique de l'athlétisme en compétition
- Licence sportive
 - FFA
 - FSGT (omnisport)
 - FCD
 - ASPTT
 - UFOLEP
 - FFSA
 - FSCF
 - FFH
- En cas de manquement du justificatif médical, votre inscription ne sera pas validée.
- Le PPS est également accepté. Un mail de Nextrun sera envoyé aux coureurs 3 mois avant l'épreuve.

5



RETRAIT DES DOSSARDS / DÉPOSE DES SACS RAVITO

- Horaires
 - Vendredi 19 Septembre sur la place de l'église de Telgruc sur mer de 13h00 à 20h00
 - Samedi 20 Septembre sur la place de l'église de Telgruc sur mer de 8h00 à 12h00
- **Pas d'inscription sur place**

6

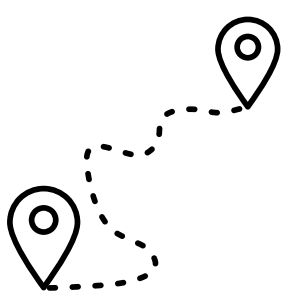
PROGRAMME des courses

- **GRF166 - 166km et 3700D+**
 - Lieu de départ et d'arrivée : Place de l'église à Telgruc-sur-mer
 - Horaire de départ : Vendredi 19 Septembre à 17h
 - Temps limite pour être Finisher : 31h00
 - Nombre de ravitaillements / points d'eau : 4 ravitaillements + 6 points d'eau
- **GRF166 Relais à 4 - 166km et 3700D+**
 - Lieu de départ et d'arrivée : Place de l'église à Telgruc sur mer
 - Horaire de départ : Vendredi 19 Septembre à 18h00
 - Temps limite pour être Finisher : 30h00
 - Nombre de ravitaillements / points d'eau : 4 ravitaillements + 6 points d'eau
 - Passage des relais au ravitaillement 1, 2 et 3
- **GRF92- 92km et 2100D+**
 - Départ le Samedi 20 sept : Espace Nautique de Lanvéoc à 6h30
 - Départ de la navette de Telgruc à 5h45
 - Barrières horaires identiques au GRF166
- **GRF56 - 56km et 1200D+**
 - Départ le Samedi 20 sept : Port de Camaret-sur-mer à 12h30
 - Départ de la navette de Telgruc à 11h30
 - Barrières horaires identiques au GRF166
- **GRF14 - 14km et 300D+**
 - Départ : Plage de Lestrevet (côté PenTrez) à 10h00
 - Départ de la navette de Telgruc à 9h00
 - Pas de barrières horaires
- **Courses enfants - Place de l'église à Telgruc-sur-mer**
 - 10-11ans - Départ à 17h00 - 680m
 - 8-9ans - Départ à 17h15 - 680m
 - 6-7ans - Départ à 17h30 - 430m
 - 4-5ans - Départ à 17h45 - 250m

PROGRAMME de la suite

- Foodtruck de 12h à 00h sur la place de Telgruc-sur-mer
- Jeux enfants sur la place de l'église à partir de 14h00
- Cérémonie de remise des prix GRF14 et GRF166 relais à 4 : 13h30
- Cérémonie de remise des prix des autres courses : 19h00
- Accueil des coureurs jusqu'au dernier !!!

7



BALISAGE ET SUIVI D'ITINÉRAIRE

- Notre souhait de faire un événement éco-responsable ne pouvait que remettre en question le balisage au cœur de la Presqu'île de Crozon, un territoire d'exception environnementale. Par conséquent, **l'itinéraire ne sera pas balisé.**
- Suivi d'itinéraire via un GPX (sur montre GPS, smartphone, GPS de rando...) ! Tu veux de l'aventure, tu vas en avoir !
- Des signaleurs seront cependant positionnés aux endroits pouvant porter à confusion ou dangereux. Un grand nombre de points de détection seront positionnés sur le parcours afin de savoir où tu es ;-)
- Un **système d'orientation GPS est obligatoire** et sera demandé à la remise des dossards (smartphone avec batterie externe ou montre cardio GPS étant en mesure de faire un suivi de trace).
- **Pour le GRF14**, un balisage classique (drapeaux) est mis en place.

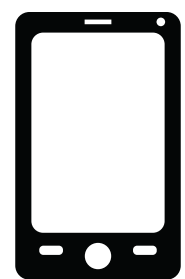
8



ÉCART DE PARCOURS

- Le parcours n'étant pas balisé, les coureurs doivent suivre strictement la trace GPX fourni.
- Si un coureur est amené à manquer un point de contrôle par inadvertance, il sera pénalisé de 15min / km manquant.
- Un serre-file fermera la marche de toutes les courses pour votre sécurité.

9



SUIVI DES COUREURS

Le chronométreur mettra en place un **suivi live** des coureurs qui permettra à vos proches de vous suivre en temps réel sur le parcours grâce à de nombreux points de scan des dossards.

Le lien de suivi sera fourni dans la semaine précédant la course.

10

MATÉRIEL OBLIGATOIRE GRF166

- Dossard personnel visible à tout moment + bracelet coureur
- Montre GPS, GPS et/ou smartphone avec trace GPX chargée
- Recharge au fonctionnement de l'équipement de suivi du GPX (batterie de secours)
- Réserve d'eau de 1,5 litre
- Réserve alimentaire suffisante pour faire au moins 40kms en autonomie
- Lampes frontales avec batterie ou piles chargées X 2
- Sifflet
- Ecocup personnelle (pas de gobelets sur les ravitaillements)
- Couverture de survie
- Téléphone portable chargé, allumé et sonorisé en cas d'appel du PC Course
- Veste de pluie imperméable (un coupe vent n'est pas une veste imperméable)
- Led rouge clignotante à positionner sur le sac (ou avoir une frontale équipée de ce système de visibilité).

10b

MATÉRIEL OBLIGATOIRE GRF56, GRF92 et GRF166 Relais à 4

- Dossard personnel visible à tout moment + bracelet coureur
- Montre GPS, GPS et/ou smartphone avec trace GPX chargée
- Réserve d'eau de 1,5 litre
- Réserve alimentaire
- Sifflet
- Ecocup personnelle (pas de gobelets sur les ravitaillements)
- Couverture de survie
- Téléphone portable chargé, allumé et sonorisé en cas d'appel du PC Course
- Veste de pluie imperméable

Pour les coureurs de nuit (pensez à l'arrivée qui peut être tardive selon votre rythme...)

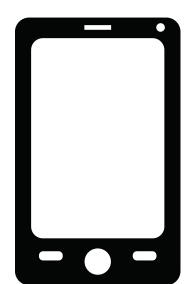
- Lampes frontales avec batterie ou piles chargées
- Led rouge clignotante à positionner sur le sac (ou avoir une frontale équipée de ce système de visibilité).

10c

MATÉRIEL OBLIGATOIRE GRF14

- Ce qu'il vous faut pour arriver au bout des 14km en autonomie

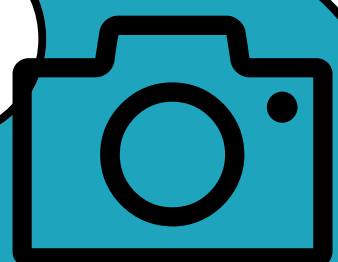
11



ASSISTANCE ET PACER (pour les solos uniquement)

- Sport solitaire lors des premiers kilomètres, le trail se transforme vite en sport solidaire. Cette solidarité est indispensable au plaisir, mais aussi à la sécurité de chacun. Ainsi, le téléphone portable est un précieux allié pour informer ou pour être informé d'urgence. Ainsi, le PC Course peut vous contacter pour venir en aide à autrui, pour vous avertir d'un danger (météo...).
- L'assistance logistique et alimentaire d'une personne à votre égard est autorisée sur l'ensemble des ravitaillements (Trégarvan, Lanvéoc, Camaret et Cap de la chèvre).
- Sur les points d'eau vous pouvez être ravitaillé par votre assistance uniquement en eau.
- Sur le GRF166 vous pourrez être accompagné d'un « pacer » (accompagnant). A partir du Cap de La Chèvre (dernier ravitaillement) et jusqu'à l'arrivée.
- Attention, en aucun cas, le pacer ne devra porter votre matériel, votre alimentation et vous ravitailler en dehors des zones de ravitaillement. Le pacer aura un dossard distinctif lui permettant de bénéficier du point d'eau de Morgat et des secours de l'événement. Le pacer ne sera pas chronométré, pas classé et pas récompensé.

12



DROIT À L'IMAGE

- Pour toute inscription, le concurrent autorise l'organisation, ses prestataires et ses partenaires à faire usage de son image sans restriction.
- Vos données personnelles, conformément à la loi informatique et liberté du 6 janvier 1978, chaque participant dispose d'un droit d'accès et de rectification aux données personnelles le concernant. Pour toute modification, veuillez écrire à contact@grandraidfinistere.bzh.

13

ANNULATION

- Il n'est procédé à aucun remboursement par l'organisateur en cas d'annulation par le coureur.
- Il est fortement conseillé de souscrire l'assurance de notre partenaire BETICKETING qui permet d'être, sous certaines conditions définies par l'Assureur, remboursé de 80% du montant des droits d'inscription (hors frais de services).
- En cas de force majeure indépendant de la volonté de l'organisateur mettant en danger la sécurité des participants, des officiels et des bénévoles (intempéries, pandémies, autres), une épreuve pourra être annulée, même si elle est en cours. Si cette décision survient sur ordre des services de l'Etat, l'organisateur est déchargé de tout remboursement.
- En cas d'annulation le jour de la course, aucun remboursement ne sera effectué. La totalité des frais étant déjà engagés.
- La cession de votre dossard n'est pas autorisée par l'organisation sauf dans le cadre de la plateforme NEXTRUN.
- L'assurance BETICKETING souscrite ne suit pas le dossard transféré.

14

Assurance annulation individuelle de dossard

L'organisation ne procède à aucune annulation et remboursement ; seules les personnes ayant souscrit l'assurance-annulation lors de l'inscription peuvent prétendre à être remboursées aux conditions définies par l'assurance.

Cette assurance BETICKETING vous permet d'être, sous certaines conditions définies par l'Assureur, remboursé de 80% du montant des droits d'inscription et des services payants souscrits (hors commission et frais de service Nextrun).

- Couvre toutes les causes imprévisibles et accidentelles survenues entre votre inscription et la date de la course
- Valable jusqu'à 72h après l'événement
- COVID garanti si 30 jours avant l'épreuve
- Remboursement en 72H si dossier complet
- Valable monde entier.

Procédure de remboursement

La demande de remboursement se fera via une interface dédiée à laquelle vous aurez accès via votre contrat d'assurance. Il vous sera demandé de motiver votre demande et de fournir un justificatif pour valider ce remboursement.

Pour toute question sur l'assurance annulation, envoyez un mail à : beticketing@assur-connect.com

Les conditions d'assurance sont consultables via ce lien <https://claimticketing.assur-connect.com/conditions>

Le participant peut également consulter la FAQ <https://assur-connect.com/beticketing-faq/>



ASSURANCE

- L'association organisatrice a souscrit une assurance responsabilité civile pour l'organisation de l'événement auprès d' Assur Connect.
- En participant aux épreuves du Grand Raid du Finistère vous vous engagez à être assuré le jour de l'épreuve avec une assurance dommages corporels qui intègre également les frais de Recherche, Sauvetage et Rapatriement. Nous vous conseillons vivement de souscrire à l'assurance proposée par notre partenaire Assur Connect spécialement conçue pour vous. [Découvrez ici les détails et souscrire à l'offre.](#)

Responsabilité civile

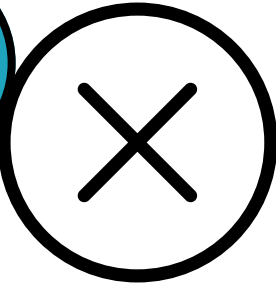
Conformément à la législation en vigueur, l'Organisateur a souscrit une assurance couvrant les conséquences pécuniaires de sa responsabilité civile, celle de ses préposés et de tous les participants à l'événement. En ce qui concerne la responsabilité civile des participants, l'intervention de cette assurance pour ces derniers est limitée aux accidents qu'ils pourraient causer à l'occasion du déroulement de l'événement. Cette garantie interviendra en complément ou à défaut d'autres assurances dont les participants pourraient bénéficier par ailleurs. Un justificatif peut être communiqué à tout participant sur simple demande.

Individuel accident

Chaque participant doit obligatoirement être en possession d'une assurance individuelle accident couvrant les frais de recherche, de secours et de rapatriement. Une telle assurance peut être souscrite auprès de notre partenaire

Assur-Connect en cliquant ici : <https://grandraiddufinistere.assur-connect.com/>

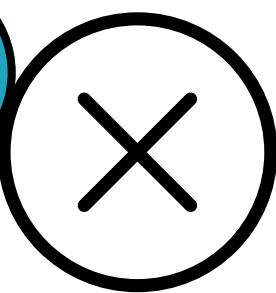
16



RAVITAILLEMENTS et BARRIERES HORAIRES

- Afin d'éviter le gaspillage alimentaire, le GRAND RAID DU FINISTÈRE® vous propose d'envoyer votre propre ravitaillement alimentaire sur les lieux de ravitaillement. Vous trouverez donc sur les lieux de ravitaillement uniquement de l'eau plate et de l'eau chaude.
- Emplacement des ravitaillements :
 - Trégarvan (km38) - Barrière à 23h30
 - Lanvéoc (km74) - Barrière à 07h00
 - Camaret (km112) - Barrière à 13h00
 - Cap de la chèvre (km137) - Barrière à 19h00
 - L'Aber (km155) - Barrière à 22h00
- Le trail est une discipline qui se pratique en semi-autonomie. Des ravitaillements sont mis en place à des intervalles réguliers. Entre les points de ravitaillement, les concurrents doivent être autonomes en alimentation. Des points d'eau sont mis en place entre les ravitaillements
 - Sainte-Marie du Menez-Hom (km24)
 - Landévennec (km54)
 - Roscanvel (km90)
 - Camping plage de Goulien (km125)
 - Port de Morgat (km148)
 - L'aber (km155)
- Attention, les distances et les temps de course peuvent être longs entre deux ravitaillements. L'organisation demande à chaque concurrent d'être conscient de cette difficulté et de s'équiper en conséquence surtout en cas de forte chaleur.
- Pas d'eau en bouteille sur le parcours. En cas de sensibilité à l'eau du réseau public le coureur devra s'adapter.

16

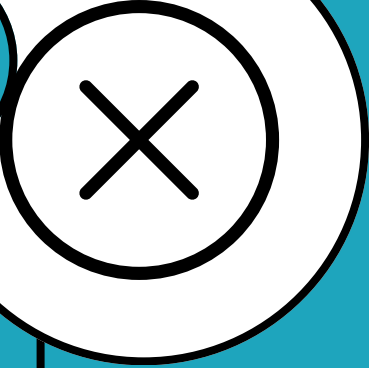


RAVITAILLEMENTS et BARRIERES HORAIRES

Les barrières horaires sont les mêmes pour TOUTES les courses.

- Emplacement des barrières horaires :
 - Trégarvan (km38) - Barrière à 23h30
 - Lanvéoc (km74) - Barrière à 07h00
 - Camaret (km112) - Barrière à 13h00
 - Cap de la chèvre (km137) - Barrière à 19h00
 - L'aber (km155) - Barrière à 22h00
 - Arrivée à Telgruc : Barrière à 23h59

16



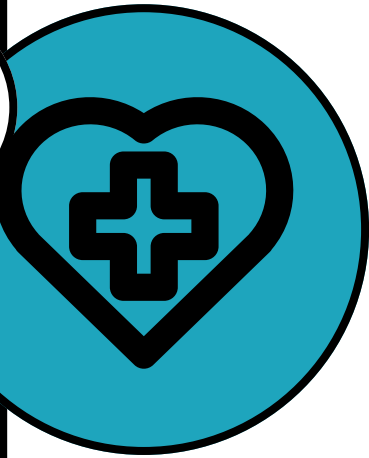
RAVITAILLEMENTS et BARRIERES HORAIRES

CAS PARTICULIER : GRF14

Pas de ravitaillement ! Vous devez être autonome sur le parcours en alimentation et hydratation.

Pas de barrières horaire ! Vous pouvez prendre tout votre temps si vous voulez mais il faudra tout de même arriver avant 23h59.

17



SÉCURITÉ

- Médecins, infirmiers et secouristes seront à disposition des coureurs ayant besoin d'assistance. L'évacuation vers un centre hospitalier sera réalisée par le moyen de secours le plus adapté si nécessaire.
- Pour vous refaire une santé, des kinés et podologues seront présents sur le parcours et à l'arrivée.

GRAND RAID
DU FINISTÈRE

18

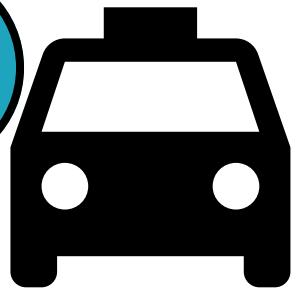
The
End

ABANDON

Tout abandon durant la course devra être mentionné immédiatement au PC Course ou à un responsable de l'organisation ou à un bénévole.

En dehors des blessures graves, les abandons devront s'effectuer sur les lieux de ravitaillement. Les numéros d'urgences se trouveront sur votre dossard.

19



RAPATRIEMENT

- Si vous souhaitez abandonner, un rapatriement jusqu'à Telgruc-sur-mer sera proposé. Il faudra vous manifester au numéro d'urgence (sur votre dossard) ou à un bénévole. En fonction de la disponibilité de la navette, l'attente au point de rendez-vous pourra être plus ou moins longue.

20



LOT FINISHER

Une médaille finisher sera remis aux participants qui arriveront avant la barrière horaire à Telgruc-Sur-Mer.

Un lot souvenir sera remis à tous les participants.